

【特規畫以下巡迴健檢方案，項目多元更優於到院方案，一同把關健康，歡迎各位報名】

項目	細項名稱	\$200	\$4,500	\$7,000	臨床上可提供參考意義
一般檢查	身高、體重、身體質量指數(BMI)、血壓、脈搏	●	●	●	身體的初步評估，以了解身體基本狀況
	腰圍	●	●	●	了解身體脂肪率，可作為肥胖程度之參考
視力檢查	視力、辨色力	●	●	●	視力、辨色力篩檢
聽力檢查	聽力檢測	●	●	●	音叉
尿液檢查	尿潛血(OB)、尿蛋白(Protein)、 尿糖(Sugar)、酸鹼值(PH)、 比重(Sp. Gr)、尿膽紅素(Bil)、 尿膽素原(Uro)、酮體(Ket)、 亞硝酸鹽(Nit)、尿蛋白球(LEU)、 尿液顏色(Color)、蛋白質/肌酸酐比值 (P/C ratio)	●	●	●	腎病變、腎炎、尿路感染、結石及糖尿病等疾病之篩檢
血液常規檢查	白血球WBC、血色素HB、 紅血球RBC、血球容積比HCT、 平均紅血球容積MCV、平均紅血球血色素量MCH、 平均紅血球血色素濃度MCHC、血小板Platelet	●	●	●	貧血、感染、白血病及骨髓造血功能、血液凝固功能等
白血球分類計數	淋巴球百分比、單核球百分比、嗜中性球百分比、 嗜酸性球百分比、嗜鹼性球百分比、淋巴球絕對計數、 單核球絕對計數、嗜中性球絕對計數、嗜酸性球絕對計數、 嗜鹼性球絕對計數		●	●	計算各種白血球分佈的比例,可以輔助判斷疾病發生的原因
肝功能	麩氨酸草醯轉氨酶 GOT		●	●	肝臟細胞病變、肝細胞受損程度、急性肝炎、阻塞性黃疸、局限性肝臟 硬、肝硬化、肝內膽汁積滯等檢查
	麩氨酸草丙酸轉氨酶 SGPT	●	●	●	
	r-麩氨酸草丙酸轉氨酶 r-GT		●	●	
	鹼性磷酸鹽 ALK/P		●	●	急慢性肝炎、猛暴性肝炎、脂肪肝、肝硬化、膽道阻塞、肝腎機能異常等 檢查
	血清總蛋白 Total Protein		●	●	
	血清白蛋白 Albumin		●	●	
	血清球蛋白 Globulin		●	●	
血清白蛋白/球蛋白比 A/G		●	●		
膽功能	直接膽紅素 Direct Bilirubin		●	●	黃疸、膽結石、肝細胞破壞、阻塞性黃疸、溶血性黃疸等檢查
	總膽紅素 Total Bilirubin		●	●	
腎功能	尿素氮 BUN		●	●	尿毒、腎炎、急慢性腎功能不足、泌尿系統阻塞等腎臟疾病檢查
	肌酸肝 Creatinine	●	●	●	
	腎絲球過濾率 E-GFR		●	●	
痛風篩檢	尿酸 Uric Acid		●	●	高尿酸血症、痛風等
血糖測定	飯前血糖 AC Sugar	●	●	●	血糖檢查、糖尿病之篩檢
血糖監測	糖化血色素 Hemoglobin A1c		●	●	近三個月內血糖控制情況
胰功能檢查	澱粉酶 Amylase			●	輔助診斷胰臟炎、胰臟疾病
心血管指標	總膽固醇 Cholesterol T	●	●	●	輔助診斷高血脂症及評估心血管疾病風險
	三酸甘油脂 Triglyceride	●	●	●	
	高密度脂蛋白膽固醇 HDL-C	●	●	●	
	低密度脂蛋白膽固醇 LDL-C	●	●	●	
	總膽固醇/高密度脂蛋白膽固醇比值 TC/HDL	●	●	●	是評估心血管疾病及動脈硬化的危險因子
血管硬化病變篩檢	同半胱胺酸 Homocysteine		●	●	評估心臟血管病變和腦血管病變危險因子的重要指標
心血管疾病評估	高敏度C反應蛋白 High Sensitivity CRP		●	●	評估罹患心血管疾病的風險
心肌酵素檢查	乳酸脫氫酶 LDH			●	輔助診斷心肌梗塞、肝臟損傷、肌肉發炎
	肌酸磷化酶 CPK			●	
腫瘤指標篩檢	胎兒蛋白肝癌 AFP		●	●	肝癌輔助篩檢
	胚胎致癌抗原大腸癌 CEA		●	●	大腸直腸癌輔助篩檢
	胰臟癌 CA199		●	●	胰臟癌輔助篩檢
	肺癌 CYFRA21-1			●	肺癌輔助篩檢
	攝護腺癌 PSA (男)		♂男性	♂男性	攝護腺癌輔助篩檢
	卵巢癌 CA-125 (女)		♀女性	♀女性	卵巢癌輔助篩檢
	乙型絨毛膜 B-HCG			●	可評估子宮外孕、流產、子宮胚層癌、男性睾丸癌等

電解質	鈣	CA Calcium	●	●	鈣是否平衡
	磷	P Phosphorus	●	●	磷是否平衡
超音波檢查	上腹部超音波		●	●	脂肪肝、肝腫瘤、腎結石、腎腫瘤、膽結石胰臟病變等疾病掃描
	甲狀腺超音波			●	評估甲狀腺是否有結節、囊腫等相關疾病檢查
	頸動脈超音波		●	●	評估頸部動脈是否阻塞等檢查
	婦科超音波(女)			●	評估子宮肌瘤、卵巢囊泡等相關病變檢查
	攝護腺超音波(男)			●	評估男性攝護腺相關疾病
眼科檢查	氣壓式眼壓測定		●	●	作為是否有青光眼的參考
眼底攝影	TRC-NW400 高解晰度眼底鏡		●	●	視網膜本身的疾病(退化、破洞、剝離)、視神經炎、黃斑部病變、青光眼、飛蚊症、動靜脈阻塞、眼中風等
心電圖	靜態心電圖檢查		●	●	心律及心臟構造，是否有異常心律、心肌缺血、心臟肥大、傳導阻滯等
碳13檢查	C13碳13尿素呼氣試驗			●	檢測胃部是否有幽門桿菌
骨質密度檢查	AI骨質密度檢測 (利用胸部X光中第12胸椎及第一腰椎做AI判讀)		●	●	骨質疏松症檢測
維生素D	維生素D (25-OH Vitamin D)		●	●	維生素D可啟動身體的免疫系統，活化免疫細胞抗菌的能力，保護人體不易被外來細菌或病毒感染，如果缺乏，可能會和癌症、心血管疾病、憂鬱症和免疫疾病等息息相關。台灣有近七成的成年人缺乏維生素D，女性狀況又比男性嚴重。
醫師理學檢查	專科醫師一般外觀檢查(含頭頸部、胸腹部、四肢等)	●	●	●	
弗萊明漢指數	弗萊明漢指數分數、預估發生率相當於 歲、十年罹患冠心病機率	●	●	●	
專屬報告	提供精美報告乙份	●	●	●	
精緻餐點	7-11 50元 商品卡		●	●	

方案費用與現場自行加選其他項目費用，敬請於現場以刷卡或付現方式付清。

方案諮詢專線：(02)89668033#358 / 0931-906-828 游少君



1. 收據將放於健檢報告內，21個工作天後提供個人報告
2. 如欲電話解釋報告的同仁可打(02)-8966-8033分機357，為您解說報告服務
3. 重大異常5日內通知，由健康管理師提供衛教諮詢、協助後續就診
4. 急重症人員若需至各大醫學中心(亞東、台大、北榮)就診，有絕對性資源提供門診掛號、安排病床之服務。

*特殊儀器設備：

超音波-使用醫學中心愛用國際大廠飛利浦CX50高階彩色(專業放射師團隊+專科醫師判讀)

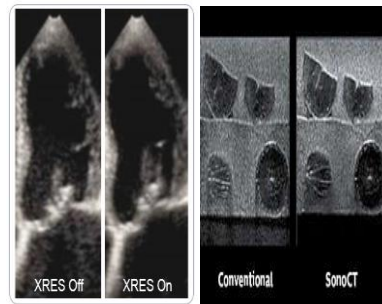
第一家巡迴團檢引進 眼底攝影-免散瞳劑 機型，提早發現眼睛退化疾病

Philips CX50
Technology Powerhouse

- ✓ PureWave
- ✓ ICE
- ✓ xMATRIX
- ✓ XRES
- ✓ Live 3D TEE
- ✓ SonoCT
- ✓ QLAB
- ✓ iSCAN



保證本院放射師執行
並使用相同品牌型號
確保影像品質不失真
提高醫師診斷可比性

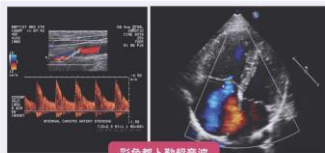


傳統超音波和彩色都卜勒超音波比較



傳統超音波

- 灰階影像
- 不可自動變頻
- 應用範圍較少
- 腹部超音波4-8組
- 影像以熱感印紙列印



彩色都卜勒超音波

- 高階高解晰度彩色都卜勒超音波
- 影像異常可立即開啟血流方向及迴音
- 全方位影像
ex: 腹部超音波16-20組影像
心臟超音波即時錄影及錄音
- 廣泛的應用範圍
心臟、頸動脈、甲狀腺、腹部、骨盆、前列腺
- 全頻式自動變頻探頭
對焦數極快
- 影像儲存均採標準DICOM(專業)模式
- 為美國家庭醫師學會指定採用機種

亞東紀念醫院 巡迴團檢科關心您的健康

眼底攝影

視網膜本身的疾病(退化、破洞、剝離)、視神經炎、黃斑部病變、青光眼、飛蚊症、動靜脈阻塞、眼中風等

TOPCON TRC-NW400 「免散瞳」眼底攝影機



臨床使用最新機種
自動對焦、自動拍攝



2017 GOOD
DESIGN AWARD



低閃光強度
可直接將影像存於USB中
觸控式螢幕(可360度操作)

- 美國FDA核准(2018/04/11)人工智慧器具IDx-DR影像分析指定機種
- 英國全國健檢中心指定機種

製造商名稱：
TOPCON YAMAGATA CO., Ltd.
製造商地址：
547 Aza Ishida, Oaza Urushiyama,
Yamagata-shi, Yamagata, 990-2196 Japan
衛署醫器輸字第 029150 號



<https://www.eyedagnosis.net/idx-dr>