

臺北市大安區幸安國民小學

課後社團、課照班 / 冬夏令營

報名方式說明



開啟報名網頁：

<https://actregister.tp.edu.tw/>

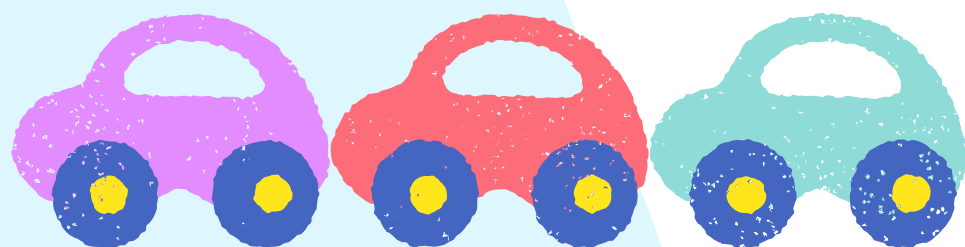
或 掃描 QR code



(報名網址)

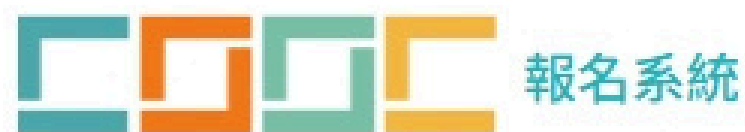


(酷課APP)



登入

1.點選【臺北市親師生入口】

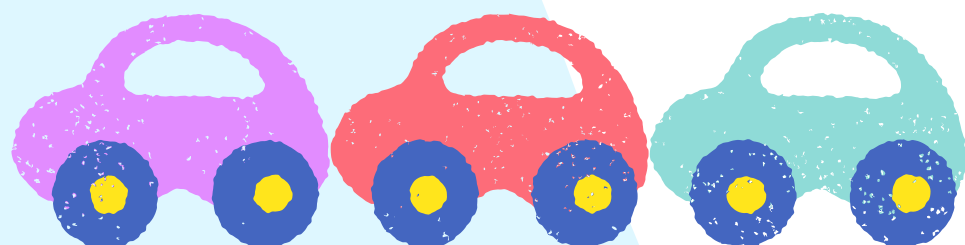


酷課雲報名系統

臺北市親師生請用單一身分驗證帳號登入

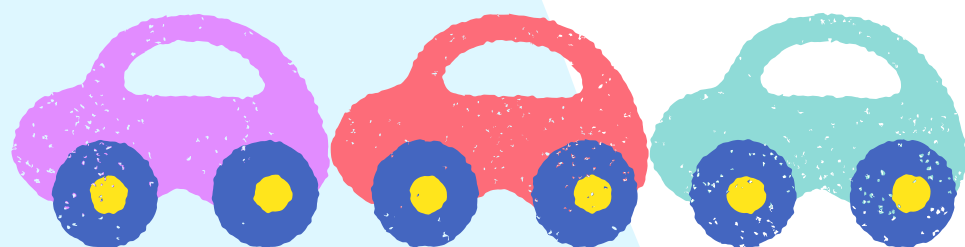
前往臺北酷課雲登入頁

臺北市親師生入口



登入

2.點選【臺北市校園單一身分驗證】



登入

3.輸入帳號、密碼登入

臺北市校園
單一身分驗證服務

登入後將會導向臺北酷課雲

請輸入您的使用者名稱與密碼

帳號

密碼

[忘記帳號/密碼](#)

臺北市校園將存取以下您的個人資料：

- 識別代號、姓名、電子郵件等資訊
- 學校公開資訊

登入

尚未有帳號？親子帳號申請

登入方式(二選一)

1.家長可透過親子綁定帳號登入
(家長登入後可選擇不同學生報名)

2.學生單一身分

(預設帳號：haps+學號

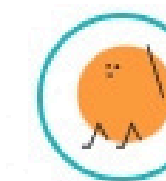
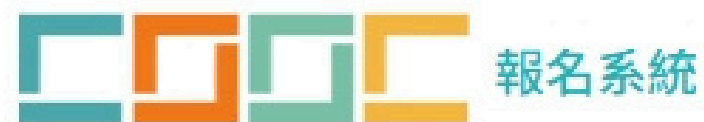
預設密碼：身分證字號後6碼)

★ 請跟學生確認是否已自行修改密碼



報名

1.點選【國小課外課程】



首頁 > 報名系統

報名 ^

國小課外課程 ^

| 選課系統

| 選課結果公告

| 選課課表

活動課程 v

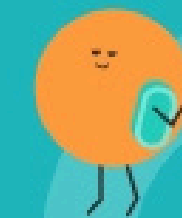
歡迎進入酷課雲報名系統

國小課外課程



114學年第2學期

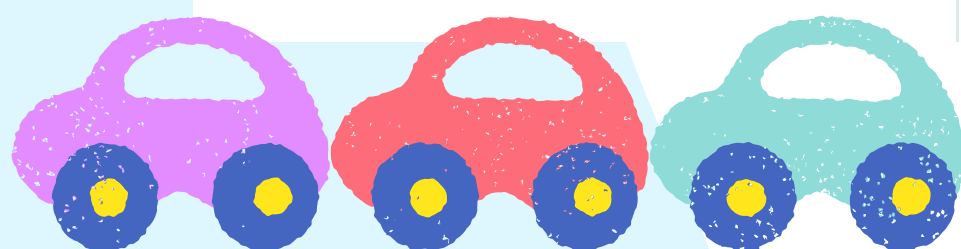
活動課程



公告中：3

報名中：7

已報名：4



報名

2.進入【選課系統】



報名

3.點選欲報名課程【報名】

首頁 > 報名系統

報名

國小課外課程

課程報名

選課結果公告

選課課表

活動課程

校內競賽

管理

國小課外課程

活動課程

校內競賽

點名

國小課外課程 課程報名

< 返回 110學年度第一學期國小課外課程

星期一 星期二 星期三 星期四 星期五

總覽已報名課程

第一階段報名-先搶先贏：2021/03/01 07:00~ 2021/03/09 07:00

課程類型 課程名稱 時間 節次 教師 場地 費用 報名人數 報名狀態

社團	直排輪	—	5,6,7,8	林麗琴	中庭	約 3,460 含餐費 60	12/25	報名
社團	直排輪	—	5,6,7,8	林麗琴	中庭			
社團	直排輪	—	5,6,7,8	林麗琴	中庭			

(因示意用途，省略14筆資料)

社團	直排輪	—	9,10	林麗琴	中庭	約 3,460	12/25	報名
----	-----	---	------	-----	----	---------	-------	----

4. 點選報名



報名

4. 點擊【總覽已報名課程】，可查詢報名資訊，並可取消報名，但尚不需繳費

報名系統

吳天佑
吳伊凡的家長

首頁 > 報名系統

報名

國小課外課程

課程報名

110學年度第一學期國小課外課程 - 課程項目

第一階段報名-志願選填：2021/03/01 07:00~ 2021/03/09 07:00

課程類型 課程名稱 時間 節次 教師 場地 費用 報名人數 報名狀態

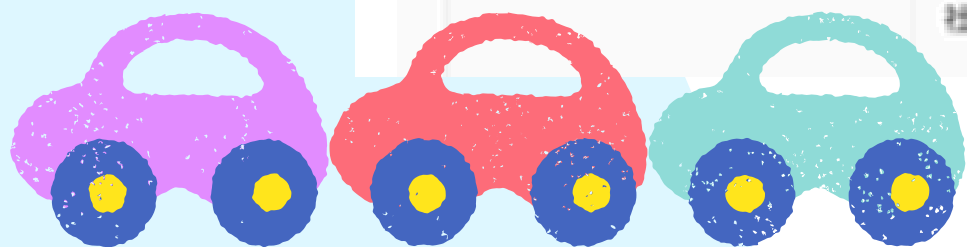
社團	直排輪	一	5,6,7,8	林麗琴	中庭	約 3,400	12/25	已報名 取消報名
社團	直排輪	一	9,10	林麗琴	中庭	約 3,400	12/25	已報名 取消報名
社團	直排輪	二	5,6,7,8	林麗琴	中庭	約 3,400	12/25	已報名 取消報名
社團	直排輪	二	9,10	林麗琴	中庭	約 3,400	12/25	已報名 取消報名
社團	直排輪	三	5,6,7,8	林麗琴	中庭	約 3,400	12/25	已報名 取消報名
社團	直排輪	三	9,10	林麗琴	中庭	約 3,400	12/25	已報名 取消報名

總覽已報名課程

總覽課程項目

點擊總覽已報名課程

進入總覽已報名課程列表
可點取消報名進行已報名
成功課程取消作業





報名

5.繳費：校園繳費系統繳費

**記得於繳費期限內至
校園繳費系統繳費，
才算完成報名唷!!**

