

臺北市總預算

臺北市政府教育局主管

臺北市地方教育發展基金

臺北市大安區幸安國民小學附屬單位預算之分預算

(特 別 收 入 基 金)

臺北市大安區幸安國民小學編

臺北市地方教育發展基金－臺北市大安區幸安國民小學

目 次

中華民國108年度

一、財務摘要	第 1 頁
二、業務計畫及預算概要	第 3 —8 頁
三、預算主要表	
(一) 基金來源、用途及餘絀預計表	第 9 頁
(二) 現金流量預計表	第 10 頁
四、預算明細表	
(一) 基金來源－服務收入明細表	第 11 頁
(二) 基金來源－財產處分收入明細表	第 12 頁
(三) 基金來源－其他財產收入明細表	第 13 頁
(四) 基金來源－公庫撥款收入明細表	第 14 頁
(五) 基金來源－學雜費收入明細表	第 15 頁
(六) 基金來源－雜項收入明細表	第 16 頁
(七) 基金用途－國民教育計畫明細表	第 17 —27 頁
(八) 基金用途－學前教育計畫明細表	第 28 —30 頁
(九) 基金用途－一般行政管理計畫明細表	第 31 —33 頁
(十) 基金用途－建築及設備計畫明細表	第 34 —36 頁
五、預算參考表	
(一) 預計平衡表	第 37 頁
(二) 各項費用彙計表	第 38 —43 頁
(三) 員工人數彙計表	第 44 頁
(四) 用人費用彙計表	第 46 —49 頁
(五) 聘用及約僱人員明細表	第 50 —51 頁
(六) 單位（或計畫）成本分析表	第 52 頁

臺北市地方教育發展基金－臺北市大安區幸安國民小學

目 次

中華民國108年度

(七) 5年來主要業務計畫分析表	第 53	頁
(八) 資本資產及長期負債明細表	第 54	頁

臺北市地方教育發展基金－臺北市大安區幸安國民小學

財務摘要

中華民國108年度

單位：新臺幣千元

項 目	本 年 度	上 年 度	比較增減數	%
經營成績：				
基金來源	255,363	241,852	13,511	5.59
基金用途	257,765	240,952	16,813	6.98
賸餘(短絀)	-2,402	900	-3,302	--
餘絀情形：				
基金餘額	6,147	8,549	-2,402	-28.10
現金流量(註)：				
現金及約當現金之淨增(減)	-2,402	900	-3,302	--
附註：現金流量係採現金及約當現金基礎，包括現金及自投資日起3個月內到期或清償之債權證券。				

本 頁 空 白

業務計畫及預算概要

臺北市地方教育發展基金－臺北市大安區幸安國民小學

業務計畫及預算概要

中華民國 108 年度

壹、基金概況

一、設立宗旨及願景：

- (一) 本校遵照憲法第 158 條及 160 條規定，教育文化應發展國民之民族精神、自治精神，國民道德與健全體格、科學及生活智能，以培養學童七大學習領域及十大基本能力。
- (二) 本校自 91 年度起依教育經費編列與管理法第 13 條規定設置「臺北市地方教育發展基金」，以促進教育健全發展，提昇教育經費運用績效。
- (三) 本校以培養積極樂觀、自愛愛人之全人發展的廿一世紀優質學生，顯現專業成長、創新教學、團隊合作、愛心用心的優質教師，參與信任、鼓勵尊重、全力支持的家長，營造學生開心、教師用心、家長放心之學習型與社區化的優質學校為願景。

二、施政重點：

- (一) 開啟多元智慧：尊重每個學生獨特的個性，以多元智慧的觀點協助他找到生命的亮點，肯定天生我才必有用，能知於學，樂於學。
- (二) 培養生活能力：因應新世紀知識社會的到來，培養學生帶得走的能力，諸如人際溝通能力、資訊能力、終身學習能力、生涯規畫能力、問題解決能力等。
- (三) 蘊育人文情懷：在溫馨開放的校園文化中，孕育人文情懷，學會尊重、包容；建構生命的價值、完成人性的開展。
- (四) 建置溫馨民主的校園文化：
 - 1. 以參與式管理、落實行政、教師會、家長會三者的良性互動。
 - 2. 以學生第一，教學優先的觀念提昇行政服務效率。
 - 3. 放下威權心態，開啟校園民主之風氣。
- (五) 推動適性教學：
 - 1. 落實校本課程理念，採多元化、活潑化的教學及評量。
 - 2. 運用校內外資源，加強多元學習能力。
 - 3. 關懷相對弱勢學生之教學及輔導。
 - 4. 發展資訊教育，充實學生電腦運用之知能，並提昇教師運用電腦

臺北市地方教育發展基金－臺北市大安區幸安國民小學

業務計畫及預算概要

中華民國 108 年度

教學之能力。

(六) 辦理發展性的訓輔活動：

1. 辦理各項活動、競賽及展演。
2. 推動校內外學習服務。
3. 發展績優社團及校隊，如童軍團、弦樂團、桌球隊、羽球隊、籃球隊及游泳隊等。
4. 加強新興領域教育的辦理，並融入各科教學以收成效。

三、組織概況（另附組織系統圖）：

本校設置校長 1 人，綜理全校校務，下設教務處、學生事務處、總務處、輔導室、會計室、人事室及幼兒園等單位。

內部分層業務如下：

(一) 教務處：秉承校長之命，辦理全校教務事項。

1. 教學組：掌理課程編排、課業考查、學藝競賽、教學研究、教師進修、差假教師調代課及缺補課之查核等事項。
2. 註冊組：掌理註冊、編班、轉學、學籍保管、各項獎助學金補助及成績考查等有關學籍事項。
3. 設備組：掌理教科書編選、教學用具之管理、保管及出版學校刊物等事項。
4. 資訊組：掌理電腦設備及區域網路之管理、保管等事項。

(二) 學生事務處：秉承校長之命，辦理全校學生事務事項。

1. 訓育組：掌理訓育計畫之擬定及辦理各類訓育等活動。
2. 體育組：掌理學生體育活動、體格鍛鍊等事項。
3. 生教組：掌理學生日常生活常規，辦理交通導護各項事項。
4. 衛生組：掌理健康檢查，個人及環境衛生檢查、保健等事項。

(三) 總務處：秉承校長之命，辦理全校總務事項。

1. 事務組：掌理校舍、校具、財產、物品採購保管、工程發包、監工及驗收。
2. 出納組：掌理現金、零用金、票據、契約之保管等收支事項，辦理員工薪津發放及各項扣繳單據證明等。
3. 文書組：掌理文件收發登錄、撰擬繕校、典守學校印信、檔案保管、整理各項會議紀錄及校史等事項。

臺北市地方教育發展基金－臺北市大安區幸安國民小學

業務計畫及預算概要

中華民國 108 年度

(四) 輔導室：秉承校長之命，視學生身心狀況及需求提供發展性輔導，介入性輔導或處理性輔導，並掌理學生輔導與諮商，實施適性生涯輔導等事項。

1. 輔導組：掌理學生個案建立、學習輔導、生活輔導、生涯輔導及兩性教育、親職教育等事項。

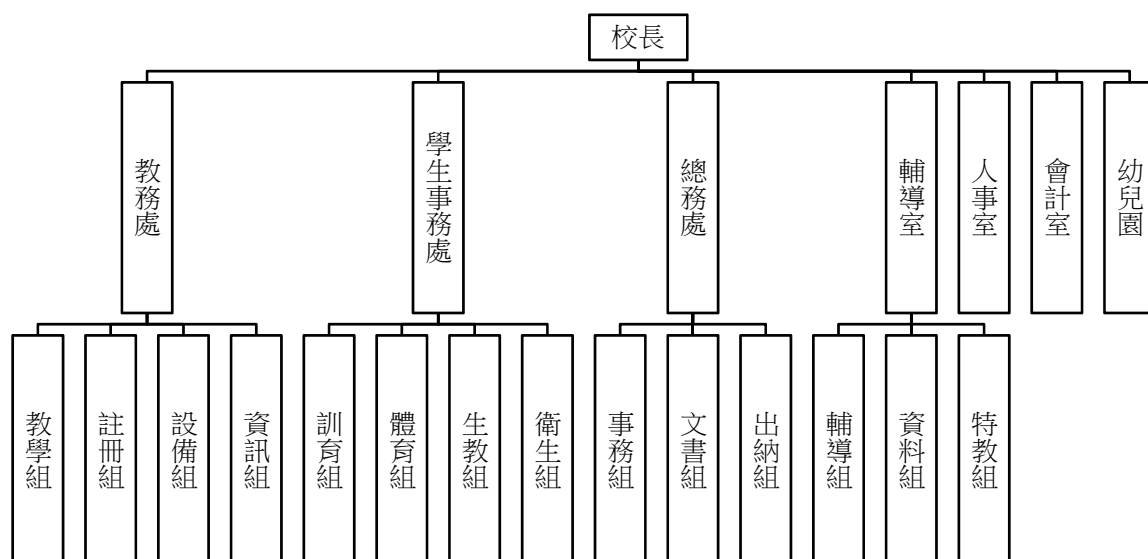
2. 資料組：辦理輔導資料搜集建檔、組訓愛心家長、實施測驗、社區人力整合、出版親職刊物等事項。

3. 特教組：擬訂特殊教育計畫章則、親師輔導諮詢、特教班甄選鑑別、實施各項診斷測驗、特教兒童追蹤輔導等事項。

(五) 會計室：秉承上級主計機關之監督與指導，並受校長之指揮，依法辦理歲計、會計、統計等事項。

(六) 人事室：秉承上級人事機關之監督與指導，並受校長之指揮，依法辦理人事管理查核等事項。

(七) 幼兒園：秉承校長之命，綜理園務、規劃幼兒教學、保育、環境與各項措施。



四、基金歸類及屬性：

本校地方教育發展基金依據教育經費編列與管理法第 13 條規定設置，本基金為預算法第 4 條第 1 項第 2 款第 5 目所定之特別收入基金，以本府教育局為管理機關。

臺北市地方教育發展基金－臺北市大安區幸安國民小學

業務計畫及預算概要

中華民國 108 年度

貳、業務計畫

本年度業務計畫重點與預算配合情形及預期績效，詳列如下：

單位：新臺幣千元

業務計畫名稱	計畫重點內容	預算數	預 期 績 效
國民教育計畫	辦理各項教學、學生事務、圖書及輔導等業務。	208,895	1.新購教具、樂器及圖書等各科教學設備。 2.革新教學方法，提高教學效能。 3.辦理教師甄選、指定活動等項目以鍛鍊學童強健的身體，增進學童各項生活智能。
學前教育計畫	辦理各項教學、學生事務、圖書及輔導等業務。	15,901	1.新購教具、樂器及圖書等各科教學設備。 2.革新教學方法，提高教學效能 3.辦理幼兒園各項活動以鍛鍊幼兒強健的身體，增進幼兒各項生活智能。
一般行政管理計畫	綜理學校總務、人事、會計等業務。	19,283	配合校務推動行政處室支援工作，進而增進校務運作。
建築及設備計畫	購置教學所需教學設備等及改善教學環境。	13,686	係汰換、充實教學及電腦設備，並辦理中央廚房設施設備、門窗改善工程、無障礙電梯更新工程、電源改善工程等，改善教學環境，增進教學效能，並提高行政效率。

參、預算概要

一、基金來源及用途之預計：

(一) 本年度基金來源：

服務收入 70 萬 5 千元，財產處分收入 1 萬元，其他財產收入 123 萬元，公車撥款收入 2 億 4,953 萬 8 千元，學雜費收入 352 萬 7 千元，雜項收入 35 萬 3 千元，本年度基金來源 2 億 5,536 萬 3 千元，較上年度預算數 2 億 4,185 萬 2 千元，增加 1,351 萬 1 千元，約 5.59%，主要

臺北市地方教育發展基金－臺北市大安區幸安國民小學

業務計畫及預算概要

中華民國 108 年度

係增班及增加員額致公庫撥款收入增編所致。

(二) 本年度基金用途：

國民教育計畫 2 億 889 萬 5 千元，學前教育計畫 1,590 萬 1 千元，一般行政管理計畫 1,928 萬 3 千元，建築及設備計畫 1,368 萬 6 千元，本年度基金用途 2 億 5,776 萬 5 千元，較上年度預算數 2 億 4,095 萬 2 千元，增加 1,681 萬 3 千元，約 6.98%，主要係增班及增加員額所致。

二、基金餘絀之預計：

本年度基金來源及用途相抵後，差短 240 萬 2 千元，較上年度預算數賸餘 90 萬元，減少 330 萬 2 千元，約 366.89%，將移用以前基金餘額 240 萬 2 千元支應。

三、現金流量之預計：

本年度業務活動淨現金流出 240 萬 2 千元。

肆、年度關鍵績效指標：

關鍵策略目標	關鍵績效指標	衡量標準	年度目標值
推動全民運動	學生體適能通過率	通過檢測學生數 /4 至 6 年級 學生數 x100% 單位：%	70%

伍、前年度及上年度已過期間實施狀況及成果概述：

一、前（106）年度決算結果及績效達成情形：

(一) 前年度決算結果：

1. 基金來源：決算數 2 億 3,402 萬元，較預算數 2 億 955 萬 3 千元，計增加 2,446 萬 7 千元，約 11.68%，主要係因教育部及教育局補助收入增加所致。
2. 基金用途：決算數 2 億 3,911 萬 1 千元，較預算數 2 億 1,894 萬 2 千元，計增加 2,016 萬 9 千元，約 9.21%，主要係因教育部及教育局各項補助款支用所致。

(二) 前年度績效達成情形分析：

臺北市地方教育發展基金 - 臺北市大安區幸安國民小學

業務計畫及預算概要

中華民國 108 年度

年度績效目標	衡量指標	年度目標值	績效衡量暨達成情形分析
推動全民運動	學生體適能通過率	70%	通過檢測學生數 375 人占 4 至 6 年級學生數 634 人，比率為 59.15%，達原訂目標值之 85%。

二、上（107）年度已過期間預算執行情形及績效達成情形：

（一）上年度預算截至 107 年 5 月 31 日止執行情形：

- 1.基金來源：實際執行數 1 億 2,352 萬 9 千元，較預算數 1 億 2,337 萬 9 千元，計增加 15 萬元，約 0.12%，主要係因開放場地收入增加所致。
- 2.基金用途：實際執行數 1 億 1,521 萬 6 千元，較預算數 1 億 2,247 萬 9 千元，計減少 726 萬 3 千元，約 5.93%，主要係因人事費覈實支付所致。

（二）上（107）年度績效達成情形分析：

年度績效目標	衡量指標	年度目標值	績效衡量暨達成情形分析
推動全民運動	學生體適能通過率	70%	通過檢測學生數 440 人占 4 至 6 年級學生數 649 人，比率為 67.8%，達原訂目標值之 97%。

陸、其他：無

預算主要表

臺北市地方教育發展基金－臺北市大安區幸安國民小學

基金來源、用途及餘絀預計表

中華民國108年度

單位：新臺幣千元

前年度決算數	項 目	本年度預算數	上年度預算數	比較增減（－）
234,020	基金來源	255,363	241,852	13,511
806	勞務收入	705	705	
806	服務收入	705	705	
1,729	財產收入	1,240	1,040	200
8	財產處分收入	10	10	
1,720	其他財產收入	1,230	1,030	200
227,482	政府撥入收入	249,538	236,177	13,361
225,751	公庫撥款收入	249,538	236,177	13,361
1,731	政府其他撥入收入			
3,482	教學收入	3,527	3,526	1
3,482	學雜費收入	3,527	3,526	1
520	其他收入	353	404	-51
520	雜項收入	353	404	-51
239,111	基金用途	257,765	240,952	16,813
197,175	國民教育計畫	208,895	197,866	11,029
14,877	學前教育計畫	15,901	15,535	366
16,953	一般行政管理計畫	19,283	19,124	159
10,105	建築及設備計畫	13,686	8,428	5,258
-5,091	本期賸餘(短絀)	-2,402	900	-3,302
12,739	期初基金餘額	8,549	3,351	5,198
7,648	期末基金餘額	6,147	4,251	1,896

註：前年度決算數及上年度預算數細數之和與總數或略有出入，係四捨五入關係，以下各表同。

臺北市地方教育發展基金－臺北市大安區幸安國民小學

現金流量預計表

中華民國108年度

單位：新臺幣千元

項	目	本 預	年 算	度 數	說	明
業務活動之現金流量						
	本期賸餘(短絀)			-2,402		
	業務活動之淨現金流入(流出)			-2,402		
其他活動之現金流量						
	其他活動之淨現金流入(流出)					
現金及約當現金之淨增(淨減)				-2,402		
期初現金及約當現金				22,071		
期末現金及約當現金				19,669		

註：本表係採現金及約當現金基礎，包括現金及自投資日起3個月內到期或清償之債權證券。

預算明細表

臺北市地方教育發展基金－臺北市大安區幸安國民小學

基金來源－服務收入明細表

中華民國108年度

單位：新臺幣元

科 目	單位	本 年 度 預 算 數			說 明
		數量 業務量	利(費)率	金 額	
合計				705,000	
服務收入				705,000	較上年度預算數705,000元，無增減。
	人	10	500	5,000	教師甄選報名費收入(收支對列)。
	人	1,000	700	700,000	暑期游泳訓練班學生票收入(收支對列)。

臺北市地方教育發展基金－臺北市大安區幸安國民小學

基金來源－財產處分收入明細表

中華民國108年度

單位：新臺幣元

科 目	單位	本 年 度 預 算 數			說 明
		數量 業務量	利(費)率	金 額	
合計				10,000	
財產處分收入	年	1	10,000	10,000	較上年度預算數10,000元，無增減。 處分財產及物品之收入。
				10,000	

臺北市地方教育發展基金－臺北市大安區幸安國民小學

基金來源－其他財產收入明細表

中華民國108年度

單位：新臺幣元

科 目	單位	本 年 度 預 算 數			說 明
		數量 業務量	利(費)率	金 額	
合計				1,230,000	
其他財產收入				1,230,000	較上年度預算數1,030,000元，增加200,000元。
	年	1	30,000	30,000	停車費收入。
	年	1	1,200,000	1,200,000	開放學校場地出借費收入(收支對列)。

臺北市地方教育發展基金－臺北市大安區幸安國民小學

基金來源－公庫撥款收入明細表

中華民國108年度

單位：新臺幣元

科 目	單位	本 年 度 預 算 數			說 明
		數量 業務量	利(費)率	金 額	
合計				249,538,000	
公庫撥款收入	年	1	249,538,000	249,538,000	較上年度預算數236,177,192元，增加13,360,808元。 市府補助款。

臺北市地方教育發展基金－臺北市大安區幸安國民小學

基金來源－學雜費收入明細表

中華民國108年度

單位：新臺幣元

科 目	單位	本 年 度 預 算 數			說 明
		數量 業務量	利(費)率	金 額	
合計				3,527,000	
學雜費收入				3,527,000	較上年度預算數3,526,120元，增加880元。
	人、學期	14x2	5,150	144,200	幼兒園半日班學費收入。
	人、學期	14x2	2,745	76,860	幼兒園半日班雜費收入。
	人、學期	166x2	7,000	2,324,000	幼兒園全日班學費收入。
	人、學期	166x2	2,955	981,060	幼兒園全日班雜費收入。
	年	1	880	880	配合預算編列至千元，增列進位數880元。

臺北市地方教育發展基金－臺北市大安區幸安國民小學

基金來源－雜項收入明細表

中華民國108年度

單位：新臺幣元

科 目	單位	本 年 度 預 算 數			說 明
		數量 業務量	利(費)率	金 額	
合計				353,000	
雜項收入				353,000	較上年度預算數403,600元，減少50,600元。
	年	1	3,600	3,600	中央氣象局補助電費(收支對列)(新增)。
	年	1	349,400	349,400	數位學生證補卡費及簡訊費等雜項收入。

臺北市地方教育發展基金－臺北市大安區幸安國民小學

基金用途－國民教育計畫明細表

中華民國108年度

單位：新臺幣元

前年度 決算數	上年度 預算數	科 目	本 年 度 預 算 數	說 明
197,174,969	197,865,619	合計	208,895,000	
185,291,376	186,005,862	用人費用	195,618,000	
88,785,436	89,676,000	正式員額薪資	95,688,000	較上年度預算數89,676,000元，增加6,012,000元。
88,785,436	89,676,000	職員薪金	95,688,000	
			84,372,000	教職員109人薪金(詳用人費用彙計表)(含教育部補助導師費660,000元)。
			11,316,000	教職員11人(含專輔教師1人)薪金(詳用人費用彙計表)(含教育部補助導師費96,000元)。
1,250,518	1,436,496	聘僱及兼職人員薪資	1,493,696	較上年度預算數1,436,496元，增加57,200元。
406,896	406,896	約僱職員薪金	406,896	
			406,896	聘用人員1人薪金(詳聘用及約僱人員明細表)。
843,622	1,029,600	兼職人員酬金	1,086,800	
			858,000	教師代課鐘點費，本校編制教師總人數132人，按9分之1計，編列15人，每人220節，總節數15人X220節=3300節，每節260元。
			20,800	補助調整授課鐘點費之外聘教師勞、健保及勞退費用(教育部補助款)。
			208,000	補助調整授課特教教師鐘點費，10人*2節*40週*260元(教育部補助款)。
468,914	503,766	超時工作報酬	507,466	較上年度預算數503,766元，增加3,700元。
468,914	503,766	加班費	507,466	
			388,932	不休假出勤加班費。
			60,999	不休假出勤加班費。
			31,635	暑期游泳訓練班工作人員加班費(收支對列)。
			18,500	開放學校場地值班人員加班費(收支對列)。
			3,700	資優班鑑定安置工作人員加班費。
			3,700	輔導團加班費。
19,535,528	19,993,662	獎金	21,462,862	較上年度預算數19,993,662元，增加1,469,200元。
8,642,125	8,733,300	考績獎金	9,451,000	
			8,508,000	依考績法規定核發之獎金。

臺北市地方教育發展基金－臺北市大安區幸安國民小學

基金用途－國民教育計畫明細表

中華民國108年度

單位：新臺幣元

前年度 決算數	上年度 預算數	科 目	本 年 度 預 算 數	說 明
10,893,403	11,260,362	年終獎金	943,000 12,011,862	依考績法規定核發之獎金。
			10,546,500	依規定於年節加發之獎金。
			1,414,500	依規定於年節加發之獎金。
			50,862	依規定於年節加發之獎金。
63,762,982	63,835,434	退休及卹償金	65,324,253	較上年度預算數63,835,434元，增加1,488,819元。
63,273,597	63,835,434	職員退休及離職金	65,324,253	
			7,199,712	提撥退撫基金。
			967,824	提撥退撫基金。
			24,408	提撥退撫基金。
			39,250	退休人員年終慰問金。
			56,592,000	退休人員月退休金，132人* $34,800$ 元*12月=55,123,200元；退休遺族月撫慰金，8人* $15,300$ 元*12月=1,468,800元；合計56,592,000元。
			501,059	遺族年撫卹金。
489,385		工員退休及離職金		
11,487,998	10,560,504	福利費	11,141,723	較上年度預算數10,560,504元，增加581,219元。
8,355,145	7,611,876	分擔員工保險費	8,110,812	
			7,108,944	分擔公保、勞保、健保費。
			954,252	分擔公保、勞保、健保費。
			47,616	分擔公保、勞保、健保費。
223,000	458,000	傷病醫藥費	458,000	
			304,000	健康檢查補助費，19人* $16,000$ 元。
			154,000	健康檢查補助費，44人* $3,500$ 元。
942,785	1,165,500	員工通勤交通費	1,222,200	
			226,800	教師上下班交通費，15人*12月*2段1,260元。
			592,200	教師上下班交通費，47人*10月*2段1,260元。
			245,700	教師上下班交通費，39人*10月*1段630元。
			151,200	教師上下班交通費，12人*10月*2段1,260元。

臺北市地方教育發展基金－臺北市大安區幸安國民小學

基金用途－國民教育計畫明細表

中華民國108年度

單位：新臺幣元

前年度 決算數	上年度 預算數	科 目	本 年 度 預 算 數	說 明
1,967,068	1,325,128	其他福利費	6,300 1,350,711	教師上下班交通費，人1*10月*1段630元。
			192,000	休假旅遊補助費。
			48,000	休假旅遊補助費。
			16,000	休假旅遊補助費。
			54,000	退休人員三節特別照護金(單身)，1人*3節*18,000元。
			54,000	退休人員三節慰問金，9人*6,000元。
			365,000	喪葬補助，36,500元*5月*2人。
			125,420	結婚補助，31,355元*2月*2人。
			496,291	子女教育補助費。
8,668,850	7,995,483	服務費用	8,815,000	
1,771,959	3,513,040	水電費	3,412,309	較上年度預算數3,513,040元，減少100,731元。
1,557,931	2,662,040	工作場所電費	2,561,664 2,442,564	電費。
			10,000	暑期游泳訓練班電費補助(收支對列)。
			89,500	開放學校場地電費(收支對列)。
			3,600	中央氣象局補助電費(收支對列)。
			16,000	巡迴教師服務中心會議與進修電費補助。
208,028	266,000	工作場所水費	265,645 259,645	水費。
			6,000	暑期游泳訓練班水費補助(收支對列)。
6,000	585,000	氣體費	585,000	
			585,000	溫水游泳池燃料費。
80,610	88,560	旅運費	88,560	較上年度預算數88,560元，無增減。
55,530	88,560	國內旅費	88,560	
			15,810	因公市外出差旅費。
			51,150	校外教學隨隊人員出差旅費，11人*3天*1,550元。
			21,600	輔導員赴各校輔導及準備教材短程車資。
25,080		其他旅運費		
5,400	21,000	印刷裝訂與廣告費	21,000	較上年度預算數21,000元，無增減。
5,400	21,000	印刷及裝訂費	21,000	

臺北市地方教育發展基金－臺北市大安區幸安國民小學

基金用途－國民教育計畫明細表

中華民國108年度

單位：新臺幣元

前年度 決算數	上年度 預算數	科 目	本 年 度 預 算 數	說 明
			8,000	小田園教育體驗學習實施計畫道具製作、資料影印與裝訂等。
			3,000	教師專業成長費含特教、輔導、環教、生命等專題進修暨相關刊物出版。
			10,000	輔導團資料印刷等。
3,520,786	2,172,419	修理保養及保固費	2,683,819	較上年度預算數2,172,419元，增加511,400元。
2,850,454	1,608,000	一般房屋修護費	2,100,800	
			1,332,800	學校校舍、校具及其他建築物等之修理，28,000元*56班*85%。
			28,000	特教班校舍、水電、教具等修理，1班*28,000元。
			150,000	綠屋頂計畫屋頂設備修繕(由教育局移列)。
			590,000	開放學校場地校舍、校具及其他建築物等之修理房屋修護費(收支對列)。
670,332	564,419	機械及設備修護費	583,019	
			235,200	各項教學設備及其他公用用具等之保養修護，28,000元*56班*15%。
			41,000	電腦設備維護費(電腦專案計畫)。
			148,800	游泳池水電清潔維護費游泳池場地維護費。
			36,019	暑期游泳訓練班設備及用具等保養維護費(收支對列)。
			122,000	開放學校場地各項設備及其他公用用具等之保養修護(收支對列)。
19,736	40,000	保險費	40,000	較上年度預算數40,000元，無增減。
19,736	40,000	其他保險費	40,000	
			40,000	暑期游泳訓練班學生保險費，1,000人*40元(收支對列)。
1,940,627	811,464	一般服務費	1,198,562	較上年度預算數811,464元，增加387,098元。
22,536	39,564	佣金、匯費、經理費及手續費	44,064	
			44,064	委託超商代收學雜費手續費，1,224人*2學期*18元。
1,727,729	547,900	計時與計件人員酬金	910,498	

臺北市地方教育發展基金－臺北市大安區幸安國民小學

基金用途－國民教育計畫明細表

中華民國108年度

單位：新臺幣元

前年度 決算數	上年度 預算數	科 目	本 年 度 預 算 數	說 明
			18,180	提撥游泳池救生員勞工退休準備金，1人*10月*1,818元。
			37,131	游泳池救生員年終工作獎金，1人*37,131元。
			36,360	分擔游泳池救生員勞保及健保費，1人*10月*3,636元。
			297,050	游泳池救生員薪津，1人*10月*29,705元。
			39,936	閩客語教學支援人員鐘點費之外聘人員勞、健保及勞退費用(由教育局移列)。
			307,200	閩客語教學支援人員鐘點費，24人*1節*40週*320元(由教育局移列)。
			3,636	提撥暑期泳訓班游泳池救生員勞工退休準備金，1人*2月*1,818元。
			7,272	分擔暑期泳訓班游泳池救生員勞保費及健保費，1人*2月*3,636元。
			7,427	暑期泳訓班游泳池救生員年終工作獎金，1人*1年*7,427元。
			59,410	暑期泳訓班游泳池救生員薪資，1人*2月*29,705元。
			7,296	提撥暑期泳訓班工讀生勞退準備金，2人*2月*1,824元(收支對列)。
			89,600	暑期泳訓班工讀生薪資，2人*40天*8小時*140元(收支對列)。
190,362	224,000	體育活動費	244,000	
			220,000	文康活動費，本校編列教職員110人，每人編列2,000元。
			24,000	文康活動費，本校編列教職員11人，約僱僱人員1人，合計12人，每人編列2,000元。
1,329,732	1,349,000	專業服務費	1,370,750	較上年度預算數1,349,000元，增加21,750元。
711,682	626,400	講課鐘點、稿費、出席審查及查詢費	641,400	
			7,200	啟智教育班教材編輯費。
			14,400	資優教育班教材編輯費。
			14,400	身心障礙資源班教材編輯費。
			8,000	特教班內聘訓練講授鐘點費(特教班班級業

臺北市地方教育發展基金－臺北市大安區幸安國民小學

基金用途－國民教育計畫明細表

中華民國108年度

單位：新臺幣元

前年度 決算數	上年度 預算數	科 目	本 年 度 預 算 數	說 明
				務費)。
			16,000	特教班外聘訓練講授鐘點費(特教班班級業務費)。
			9,600	性別平等教育宣導活動外聘講授鐘點費。
			9,400	性別平等教育宣導活動校園性別事件調查費用、行為人8小時性平課程鐘點費等。
			6,000	小田園教育體驗學習實施計畫專家學者出席費。
			8,000	小田園教育體驗學習實施計畫內聘教師鐘點費。
			16,000	小田園教育體驗學習實施計畫外聘教師鐘點費。
			40,000	教師專業成長費外聘講師鐘點費。
			455,000	暑期游泳訓練班教練指導鐘點費(收支對列)。
			9,600	國小家長教育成長暨志工培訓外聘講授鐘點費。
			3,000	資優班鑑定安置工作家長代表出席費。
			12,000	資優班鑑定安置工作專家出席費。
			12,800	輔導團外聘講座鐘點費。
115,200	91,700	委託檢驗(定)試驗認證費	98,450	
			19,200	飲水機水質檢驗費，16臺*1,200元。
			74,250	消防安全檢測費、建築物公共安全檢查及簽證申報作業等費用，55班*1,350元(班級業務費)。
			5,000	消防安全檢測費、建築物公共安全檢查及簽證申報作業等費用，5班*1年*1,000元(特教班班級業務費)。
	3,800	試務甄選費	3,800	
			3,800	教師甄選試務費用(收支對列)。
3,600		電腦軟體服務費		
499,250	627,100	其他專業服務費	627,100	
			20,000	學生輔導指導費。
			12,000	學童牙齒檢查費。
			20,700	學童午餐指導費(1-2年級教師)，23班*1人*9月*100元。

臺北市地方教育發展基金－臺北市大安區幸安國民小學

基金用途－國民教育計畫明細表

中華民國108年度

單位：新臺幣元

前年度 決算數	上年度 預算數	科 目	本 年 度 預 算 數	說 明
			72,000	工作人員午餐指導費，16人*9月*500元。
			43,200	學童午餐指導費(3-4年級教師)，16班*1人*9月*300元。
			57,600	學童午餐指導費(5-6年級教師)，16班*1人*9月*400元。
			14,400	學童午餐指導費(特教班教師)，4班*1人*9月*400元。
			7,200	學童午餐指導費(集中式特教班教師)，1班*2人*9月*400元。
			380,000	開放學校場地校園安全機動巡邏、區域聯防等費用(收支對列)。
2,040,314	2,447,630	材料及用品費	2,924,000	
104,550	314,200	使用材料費	366,298	較上年度預算數314,200元，增加52,098元。
104,550	314,200	設備零件	366,298	
			18,000	壁扇，20臺*900元，(由班級設備費移列)(新增)。
			19,600	短碎狀碎紙機，2臺*9,800元，(由班級設備費移列)(新增)。
			13,600	板擦機，8臺*1,700元，(由班級設備費移列)(新增)。
			19,840	紫外線殺菌燈，8臺*2,480元，(由班級設備費移列)(新增)。
			23,960	無線投影器接收器，4臺*5,990元，(由班級設備費移列)(新增)。
			72,000	講桌，16座*4,500元，(由班級設備費移列)(新增)。
			84,000	學生椅，70張*1,200元，(由班級設備費移列)(新增)。
			4,998	簡報筆，2支*2,499元，(由班級設備費移列)(新增)。
			30,000	活動式會議桌，4臺*7,500元，(由特教設備費移列)(新增)。
			22,000	風扇，20臺*1,100元，(由班級設備費移列)(新增)。
			19,800	冰箱，2臺*9,900元，(由班級設備費移列)(新增)。

臺北市地方教育發展基金－臺北市大安區幸安國民小學

基金用途－國民教育計畫明細表

中華民國108年度

單位：新臺幣元

前年度 決算數	上年度 預算數	科 目	本 年 度 預 算 數	說 明
			4,500	小田園教育體驗學習實施計畫新種植區(150平方公尺)增設種植箱，10個*450元。
			4,000	小田園教育體驗學習實施計畫新種植區植物解說牌，10個*400元。
			30,000	程式設計教學用材料(新增)。
1,935,764	2,133,430	用品消耗	2,557,702	較上年度預算數2,133,430元，增加424,272元。
				。
9,574	12,400	辦公(事務)用品	26,400	
			5,000	特教班印刷相關資料及研究報告(特教班業務費)，5班*1年*1,000元。
			14,000	巡迴教師服務中心辦公事務用品。
			7,400	輔導團文具等。
13,529	46,200	報章雜誌	45,642	
			45,642	語文等各類圖書(由班級設備費移列)。
17,457	42,000	醫療用品(非醫療院所使用)	47,000	
			47,000	健康中心醫療用品。
1,895,204	2,032,830	其他用品消耗	2,438,660	
			760,100	教學材料費，55班*1年*13,820元。
			102,000	供給本教科書費用，60班*1,700元。
			100,300	弱勢學生教科書補助費用，59人*1年*1,700元。
			93,000	敬師活動費，155人*600元(新增)。
			316,910	含垃圾袋費用、消毒藥水、衛生清潔用品、衛生紙及教室佈置費等，55班*1年*5,762元(班級業務費)。
			2,000	消毒藥水、衛生清潔用品、衛生紙及教室佈置費等，5班*1年*400元(特教班班級業務費)。
			69,100	特教班教學材料費，5班*1年*13,820元。
			102,500	電腦耗材(電腦專案計畫)。
			207,900	電腦設備維護及管理費(3-6年級、集中式特教)，33班*1年*6,300元(電腦專案計畫)。
			24,000	游泳池水電清潔維護費游泳池消毒劑等各項費用，25班*1年*960元。
			30,000	運動會錦旗及各班獎勵品等。

臺北市地方教育發展基金－臺北市大安區幸安國民小學

基金用途－國民教育計畫明細表

中華民國108年度

單位：新臺幣元

前年度 決算數	上年度 預算數	科 目	本 年 度 預 算 數	說 明
			50,600	運動會場地佈置及各班表演節目用經費等。
			306,000	添購器材、教學環境佈置、舉辦各項活動及校際班際各項競賽有關之教具材料等各項費用，1,530人*2學期*100元。
			30,000	課後社團活動經費。
			1,000	性別平等教育宣導活動所需用品及茶水等費用。
			43,500	小田園教育體驗學習實施計畫農事體驗實作菜苗、種子、培養土、設置物品等園藝資材。
			1,000	教師專業成長暨行動研究活動所需用品及茶水等費用。
			6,000	教師專業成長費之行動研究費及教師專業學習社群相關費用。
			100,000	綠屋頂計畫培養土、菜苗等雜支(由教育局移列)。
			15,410	暑期游泳訓練班消毒劑，67班*230元(收支對列)。
			3,040	暑期游泳訓練班招生布條等費用(收支對列)。
			5,000	暑期游泳訓練班教學器材費(收支對列)。
			1,000	暑期游泳訓練班教學環境佈置費(收支對列)。
			1,200	教師甄選工作人員逾時誤餐費用，15人次*80元(收支對列)。
			400	國小家長教育成長暨志工培訓活動所需用品及茶水等費用。
			6,000	巡迴教師服務中心教學材料用品等。
			18,700	資優班鑑定安置工作手冊、講義文具等。
			17,600	資優班鑑定安置工作專家學者、各校代表及工作人員會議逾時誤餐費用，220人次*80元。
			24,000	輔導員赴各校輔導會議及準備教材逾時誤餐費用，300人次*80元。
			400	輔導團會議逾時誤餐費用，5人次*80元。

臺北市地方教育發展基金－臺北市大安區幸安國民小學

基金用途－國民教育計畫明細表

中華民國108年度

單位：新臺幣元

前年度 決算數	上年度 預算數	科 目	本 年 度 預 算 數	說 明
	4,800	租金、償債、利息及相關手續費	54,000	
		交通及運輸設備租金	49,200	新增項目
		車租	49,200	
			49,200	兒童節慶活動費(新增)。
	4,800	雜項設備租金	4,800	較上年度預算數4,800元，無增減。
	4,800	雜項設備租金	4,800	
			4,800	電錶月租費，12月*400元(班級業務費提列)。
21,009		稅捐及規費(強制費)		
21,009		規費		
21,009		未足額進用身障人員差額補助費		
871,087	1,076,344	會費、捐助、補助、分攤、照護、救濟與交流活動費	1,133,000	
	10,000	捐助、補助與獎助	10,920	較上年度預算數10,000元，增加920元。
	10,000	獎助學員生給與	10,920	
			10,000	教育關懷獎每校推薦1名學生獎助金。
			920	配合預算編列至千元，增列進位數920元
871,087	1,066,344	補貼、獎勵、慰問、照護與救濟	1,122,080	較上年度預算數1,066,344元，增加55,736元。
10,000		慰問金、照護及濟助金		
861,087	1,066,344	其他補貼、獎勵、慰問、照護與救濟	1,122,080	
			534,080	補助學校午餐使用有機蔬菜或有機米計畫，1,669人*40週*1次*8元。
			78,000	本市市民第3胎就讀國小教育補助費，78人*1,000元。
			510,000	清寒學生餐費補助，51人*200日*50元。
282,333	335,500	其他	351,000	
282,333	335,500	其他支出	351,000	較上年度預算數335,500元，增加15,500元。
282,333	335,500	其他	351,000	
			44,800	國小游泳檢測未通過學生暑期游泳訓練班報名費，8班*1年*5,600元。
			151,100	執行學生路隊安全導護費及導護志工保險費，6人*2學期*20週*5日*2次*63元。

臺北市地方教育發展基金－臺北市大安區幸安國民小學

基金用途－國民教育計畫明細表

中華民國108年度

單位：新臺幣元

前年度 決算數	上年度 預算數	科 目	本 年 度 預 算 數	說 明
			153,000 2,100	班級自治費，1,530人*2學期*50元。 輔導團場地佈置等。

臺北市地方教育發展基金－臺北市大安區幸安國民小學

基金用途－學前教育計畫明細表

中華民國108年度

單位：新臺幣元

前年度 決算數	上年度 預算數	科 目	本 年 度 預 算 數	說 明
14,877,233	15,534,572	合計	15,901,000	
14,196,789	15,030,976	用人費用	15,373,000	
10,187,720	10,705,860	正式員額薪資	10,945,860	較上年度預算數10,705,860元，增加240,000元。
9,506,688	9,961,860	職員薪金	10,201,860	
			10,201,860	教職員13人及教保員1人薪金(詳用人費用彙計表)(含教育部補助款教保員381,980元)。
681,032	744,000	工員工資	744,000	
			744,000	工員2人工資(詳用人費用彙計表)。
41,856	101,399	超時工作報酬	102,327	較上年度預算數101,399元，增加928元。
41,856	101,399	加班費	102,327	
			102,327	不休假出勤加班費。
1,966,986	2,196,233	獎金	2,246,233	較上年度預算數2,196,233元，增加50,000元。
847,790	858,000	考績獎金	878,000	
			878,000	依考績法規定核發之獎金。
1,119,196	1,338,233	年終獎金	1,368,233	
			1,368,233	依規定於年節加發之獎金。
817,481	869,472	退休及卹償金	897,552	較上年度預算數869,472元，增加28,080元。
663,372	846,432	職員退休及離職金	874,512	
			874,512	退撥退撫基金。
154,109	23,040	工員退休及離職金	23,040	
			23,040	提撥勞工退休準備金。
1,182,746	1,158,012	福利費	1,181,028	較上年度預算數1,158,012元，增加23,016元。
1,018,370	925,092	分擔員工保險費	948,108	
			948,108	分擔公保、勞保、健保費。
1,660	6,880	傷病醫藥費	6,880	
			1,720	幼兒園廚工健康檢查費，2人*860元。
			5,160	幼兒園教保人員健康檢查費(每2人編1人)，6人*860元。
146,716	194,040	員工通勤交通費	194,040	
			30,240	幼兒園教職員上下班交通費，2人*12月*2段1,260元。
			151,200	幼兒園教職員上下班交通費，12人*10月*2

臺北市地方教育發展基金－臺北市大安區幸安國民小學

基金用途－學前教育計畫明細表

中華民國108年度

單位：新臺幣元

前年度 決算數	上年度 預算數	科 目	本 年 度 預 算 數	說 明
				段1,260元。
			12,600	幼兒園教職員上下班交通費，2人*10月*1段
				630元。
16,000	32,000	其他福利費	32,000	
			32,000	休假旅遊補助費。
287,493	271,784	服務費用	272,000	
167,850	168,000	修理保養及保固費	168,000	較上年度預算數168,000元，無增減。
125,250	142,800	一般房屋修護費	142,800	
			142,800	幼兒園校舍、校具及其他建築物等之修理
				，28,000元*6班*85%。
42,600	25,200	機械及設備修護費	25,200	
			25,200	幼兒園各項教學設備及其他公用用具等之
				保養修護，28,000元*6班*15%。
22,918	37,184	一般服務費	37,400	較上年度預算數37,184元，增加216元。
	5,184	佣金、匯費、經理費及手續 費	5,400	
			216	配合預算編列至千元，增列進位數216元。
			5,184	委託超商代收學雜費手續費，144人*2學期
				*18元。
6,118		計時與計件人員酬金		
16,800	32,000	體育活動費	32,000	
			6,000	文康活動費，本校編列契約進用教保員1人
				，廚工2人，合計3人，每人編列2,000元（
				上述人員係幼托整合前得編列文康活動費
				之人員）。
			26,000	文康活動費，本校編列教師13人，每人編
				列2,000元。
96,725	66,600	專業服務費	66,600	較上年度預算數66,600元，無增減。
25,625		講課鐘點、稿費、出席審查 及查詢費		
12,600	8,100	委託檢驗(定)試驗認證費	8,100	
			8,100	消防安全檢測費、建築物公共安全檢查及
				簽證申報作業等費用，6班*1年*1,350元，（
				幼兒園班級業務費）。
58,500	58,500	其他專業服務費	58,500	
			4,500	學童午餐指導費(教保員)，1人*9月*500

臺北市地方教育發展基金－臺北市大安區幸安國民小學

基金用途－學前教育計畫明細表

中華民國108年度

單位：新臺幣元

前年度 決算數	上年度 預算數	科 目	本 年 度 預 算 數	說 明
				元。
328,045	53,100	材料及用品費	54,000	學童午餐指導費，6班*2人*9月*500元。
78,500	18,000	使用材料費	40,000	
78,500	18,000	設備零件		較上年度預算數18,000元，減少18,000元。
249,545	35,100	用品消耗	40,000	較上年度預算數35,100元，增加4,900元。
		報章雜誌	4,900	
			4,900	圖書設備(由幼兒園設備費移列)。
249,545	35,100	其他用品消耗	35,100	
			35,100	班級專用垃圾袋、消毒藥水、衛生清潔用品、衛生紙及教室佈置費等，6班*1年*5,850元，(幼兒園班級業務費)。
23,266	82,712	會費、捐助、補助、分攤、照護、救濟與交流活動費	120,000	
23,266	82,712	補貼、獎勵、慰問、照護與救濟	120,000	較上年度預算數82,712元，增加37,288元。
23,266	82,712	其他補貼、獎勵、慰問、照護與救濟	120,000	
			46,188	低收入戶家庭幼生月費補助，2人*2學期*11,547元。
			36,180	危機家庭幼生餐點費補助，2人*9月*2,010元。
			37,632	補助學校午餐使用有機蔬菜或有機米計畫，196人*40週*1次*4.8元(新增)。
41,640	96,000	其他	96,000	
41,640	96,000	其他支出	96,000	較上年度預算數96,000元，無增減。
41,640	96,000	其他	96,000	
			96,000	幼兒導護費，4人*2學期*20週*5日*2次*60元。

臺北市地方教育發展基金－臺北市大安區幸安國民小學

基金用途－一般行政管理計畫明細表

中華民國108年度

單位：新臺幣元

前年度 決算數	上年度 預算數	科 目	本 年 度 預 算 數	說 明
16,953,268	19,123,569	合計	19,283,000	
15,605,077	17,660,259	用人費用	17,740,000	
10,419,887	11,604,000	正式員額薪資	11,604,000	較上年度預算數11,604,000元，無增減。
8,103,429	9,480,000	職員薪金	9,480,000	
			9,480,000	教職員13人薪金(詳用人費用彙計表)。
1,158,218	1,092,000	工員工資	1,092,000	
			1,092,000	工員3人工資(詳用人費用彙計表)。
1,158,240	1,032,000	警餉	1,032,000	
			1,032,000	校警2人薪金(詳用人費用彙計表)。
443,568	525,283	超時工作報酬	525,024	較上年度預算數525,283元，減少259元。
443,568	525,283	加班費	525,024	
			493,833	不休假出勤加班費。
			22,200	員工超時工作加班費(統籌業務費)。
			8,991	校園安全校內同仁例假日人力支援。
2,571,448	3,047,500	獎金	3,047,500	較上年度預算數3,047,500元，無增減。
1,215,621	1,597,000	考績獎金	1,597,000	
			1,597,000	依考績法規定核發之獎金。
1,355,827	1,450,500	年終獎金	1,450,500	
			1,450,500	依規定於年節加發之獎金。
825,868	989,856	退休及卹償金	989,856	較上年度預算數989,856元，無增減。
655,956	902,496	職員退休及離職金	902,496	
			902,496	提撥退撫基金。
169,912	87,360	工員退休及離職金	87,360	
			87,360	提撥勞工退休準備金。
1,344,306	1,493,620	福利費	1,573,620	較上年度預算數1,493,620元，增加80,000元。
920,360	1,051,260	分擔員工保險費	1,051,260	
			1,051,260	分擔公保、勞保、健保費。
188,874	234,360	員工通勤交通費	234,360	
			211,680	職員、技工、工友及警衛上下班交通費，14人*12月*2段1,260元。
			22,680	職員、技工、工友及警衛上下班交通費，3人*12月*1段630元。
235,072	208,000	其他福利費	288,000	

臺北市地方教育發展基金－臺北市大安區幸安國民小學

基金用途－一般行政管理計畫明細表

中華民國108年度

單位：新臺幣元

前年度 決算數	上年度 預算數	科 目	本 年 度 預 算 數	說 明
			288,000	休假旅遊補助費。
790,386	885,150	服務費用	935,000	
10,975		旅運費		
10,975		其他旅運費		
192,600	236,000	一般服務費	236,000	較上年度預算數236,000元，無增減。
156,600	200,000	外包費	200,000	
			200,000	消化超額職工5人(技工、工友)業務外包費。
36,000	36,000	體育活動費	36,000	
			36,000	文康活動費，本校編列教職員13人，工員3人，校警2人，合計18人，每人編列2,000元。
488,411	550,750	專業服務費	600,600	較上年度預算數550,750元，增加49,850元。
488,411	550,750	其他專業服務費	600,600	
			600,600	校園安全機械定點、機動巡邏等保全費用。
98,400	98,400	公共關係費	98,400	較上年度預算數98,400元，無增減。
98,400	98,400	公共關係費	98,400	
			98,400	校長特別費，12月*8,200元。
554,005	574,360	材料及用品費	604,000	
554,005	574,360	用品消耗	604,000	較上年度預算數574,360元，增加29,640元。
548,005	559,360	辦公(事務)用品	598,000	
			240	配合預算編列至千元，增列進位數240元。
			597,760	本校奉核定普通班55班、集中式特教班1班、附設幼兒園6班，統籌業務費計算如下： 1,290元*15班*12月=232,200元，810元*15班*12月=145,800元，640元*32班*12月=245,760元，以上合計623,760元，除依實際需求移列加班費22,200元及會費3,800元外，其餘如列數。
6,000	15,000	服裝	6,000	
			200	校警襪子，2雙*100元。
			2,200	校警皮鞋，2雙*1100元。
			600	校警服裝配備，2人*300元。。
			3,000	校警夏服，2人*1,500元(成立第34年)。

臺北市地方教育發展基金－臺北市大安區幸安國民小學

基金用途－一般行政管理計畫明細表

中華民國108年度

單位：新臺幣元

前年度 決算數	上年度 預算數	科 目	本 年 度 預 算 數	說 明
3,800	3,800	會費、捐助、補助、分攤、照護 、救濟與交流活動費	4,000	
3,800	3,800	會費	4,000	較上年度預算數3,800元，增加200元。
3,800	3,800	職業團體會費	4,000	
			200	配合預算編列至千元，增列進位數200元
			1,800	營養師1人公會會費(統籌業務費)。
			2,000	護理師2人公會會費(統籌業務費)。

臺北市地方教育發展基金－臺北市大安區幸安國民小學

基金用途－建築及設備計畫明細表

中華民國108年度

單位：新臺幣元

前年度 決算數	上年度 預算數	科 目	本 年 度 預 算 數	說 明
10,105,176	8,428,152	合計	13,686,000	
10,105,176	8,428,152	購建固定資產、無形資產及非理財 目的之長期投資	13,686,000	
3,318,124	1,815,900	購建固定資產	4,891,000	
3,318,124	1,815,900	一般建築及設備計畫	4,891,000	
		新生樓、信義樓無障礙電 梯更新工程	2,215,000	
		購置機械及設備	2,215,000	
			2,005,280	一、施工費
			2,005,280	施工費。
			140,370	二、委託技術服務費(總包價 法)。
			30,000	變更使用執照竣工申辦費(油 壓電梯變更為無機房電梯)。
			39,350	三、工程管理費(按施工費約 2%提列)。
		仁愛樓、新生樓電源改善 工程第一期	300,000	
		購置機械及設備	300,000	
			300,000	電源設備1臺(含安裝測試)(由 仁愛樓、新生樓電源改善工程 第一期設備費移列)。
		中央廚房設施設備	820,000	
		購置機械及設備	480,000	
			250,000	不銹鋼浴塵室1座。
			30,000	不銹鋼消毒池和排放閥門箱1 座。
			200,000	油煙淨化機，2臺*100,000元。
		購置雜項設備	340,000	
			120,000	不銹鋼排煙風管1式。
			40,000	刀具消毒櫃1臺。
			120,000	不銹鋼置物架，6組*20,000元 。
			60,000	蒸飯櫃(落地型推車式蒸庫)，3 組*20,000元。
417,647		班級設備	214,000	
150,647		購置機械及設備	194,000	

臺北市地方教育發展基金－臺北市大安區幸安國民小學

基金用途－建築及設備計畫明細表

中華民國108年度

單位：新臺幣元

前年度 決算數	上年度 預算數	科 目	本 年 度 預 算 數	說 明
			92,000	新購海報機(教務處)1臺。
			55,010	新購LED跑馬燈(含安裝費)(總務處)1臺。
			10,990	新購縮時攝影機(總務處)1臺。
			36,000	新購蒸飯箱(小學各班共用)，2臺*18,000元。
150,000		購置交通及運輸設備		
117,000		購置雜項設備	20,000	
			20,000	新購飲水機(小學各班共用)1臺。
205,000		學校設備		
205,000		購置機械及設備		
65,098		特殊班設備	50,000	
65,098		購置機械及設備	50,000	
			50,000	新購3D列印機(資優班)1臺。
2,208,932	1,166,000	資訊設備	1,181,000	
2,208,932	1,166,000	購置機械及設備	1,181,000	
			205,000	汰舊換新網路及資訊周邊設備(電腦專案計畫)。
			276,000	新購平板電腦(電腦專案計畫)，23臺*12,000元。
			700,000	汰舊換新個人電腦(電腦專案計畫)，28部*25,000元。
28,180		幼兒園設備	111,000	
28,180		購置機械及設備		
		購置交通及運輸設備	68,000	
			68,000	新購多頻手提式麥克風(幼兒園)1臺。
		購置雜項設備	43,000	
			43,000	新購動作平衡組(幼兒園)，2組*21,500元。
393,267	649,900	校園設備		
288,267	258,000	購置機械及設備		
	48,000	購置交通及運輸設備		
105,000	343,900	購置雜項設備		
28,800	36,000	購置無形資產	36,000	
28,800	36,000	一般建築及設備計畫	36,000	

臺北市地方教育發展基金－臺北市大安區幸安國民小學

基金用途－建築及設備計畫明細表

中華民國108年度

單位：新臺幣元

前年度 決算數	上年度 預算數	科 目	本 年 度 預 算 數	說 明
28,800	36,000	資訊設備	36,000	
28,800	36,000	購置電腦軟體	36,000	
			36,000	電腦教學軟體費(電腦專案計畫)。
6,758,252	6,576,252	遞延支出	8,759,000	
6,758,252	6,576,252	一般建築及設備計畫	8,759,000	
		仁愛樓、新生樓電源改善工程第一期	2,248,000	
		遞延修繕房屋建築支出	2,248,000	
			2,064,822	一、施工費
			2,064,822	施工費。
			141,889	二、委託技術服務費(總包價法)。
			41,289	三、工程管理費(按施工費約2%提列)。
		信義樓、仁愛樓門窗改善工程第二期	4,769,000	
		遞延修繕房屋建築支出	4,769,000	
			4,416,500	一、施工費
			4,416,500	施工費。
			264,990	二、委託技術服務費(總包價法)。
			87,510	三、工程管理費(按施工費約2%提列)。
		校園建築物外牆水泥板破損修建工程第二期	1,742,000	
		遞延修繕房屋建築支出	1,742,000	
			1,628,050	一、施工費
			1,628,050	施工費。
			81,403	二、委託技術服務費(總包價法)。
			32,547	三、工程管理費(按施工費約2%提列)。
6,758,252	6,576,252	校園整修工程		
2,775,378	2,031,612	遞延修繕房屋建築支出		
3,982,874	4,544,640	其他遞延支出		

預算參考表

臺北市地方教育發展基金－臺北市大安區幸安國民小學

預計平衡表

中華民國108年12月31日

單位：新臺幣千元

106年(前年) 12月31日 決 算 數	科 目	108年12月31日 預 計 數	107年12月31日 預 計 數	比較增減(-)
10,946,371	資產合計	10,944,869	10,947,271	-2,402
10,946,371	資產	10,944,869	10,947,271	-2,402
21,571	流動資產	20,069	22,471	-2,402
21,171	現金	19,669	22,071	-2,402
21,171	銀行存款	19,669	22,071	-2,402
	應收款項			
	其他應收款			
400	預付款項	400	400	
400	預付費用	400	400	
3,983	投資、長期應收款項、貸墊款及準備金	3,983	3,983	
3,983	準備金	3,983	3,983	
3,426	退休及離職準備金	3,426	3,426	
557	其他準備金	557	557	
10,920,817	其他資產	10,920,817	10,920,817	
10,920,817	什項資產	10,920,817	10,920,817	
214	存出保證金	214	214	
222	暫付及待結轉帳項	222	222	
10,920,381	代管資產	10,920,381	10,920,381	
10,946,371	負債及基金餘額合計	10,944,869	10,947,271	-2,402
10,938,723	負債	10,938,722	10,938,722	
12,709	流動負債	12,709	12,709	
12,709	應付款項	12,709	12,709	
12,348	應付代收款	12,348	12,348	
361	應付費用	361	361	
	應付工程款			
10,926,014	其他負債	10,926,013	10,926,013	
10,926,014	什項負債	10,926,013	10,926,013	
2,206	存入保證金	2,206	2,206	
3,426	應付退休及離職金	3,426	3,426	
10,920,381	應付代管資產	10,920,381	10,920,381	
	暫收及待結轉帳項			
7,648	基金餘額	6,147	8,549	-2,402
7,648	基金餘額	6,147	8,549	-2,402
7,648	基金餘額	6,147	8,549	-2,402
7,648	累積餘額	6,147	8,549	-2,402

註：1.信託代理與保證資產(負債)前年度決算數0元，上年度調整後預計數0元，本年度預計數0元。 2.或有資產(負債)0元。
3.本基金自93年度起，本固定項目分開原則，將屬長期固定帳項，包括固定資產15,465,917元、無形資產899,012元及長期債務0元等，另立帳類管理，詳資本資產及長期負債明細表。

臺北市地方教育發展基金－

各項費用

中華民國

前年度 決算數	上年度 預算數	計畫別 用途別科目	合計	國民教育計畫
239,110,646	240,951,912	合計	257,765,000	208,895,000
215,093,242	218,697,097	用人費用	228,731,000	195,618,000
109,393,043	111,985,860	正式員額薪資	118,237,860	95,688,000
106,395,553	109,117,860	職員薪金	115,369,860	95,688,000
1,839,250	1,836,000	工員工資	1,836,000	
1,158,240	1,032,000	警餉	1,032,000	
1,250,518	1,436,496	聘僱及兼職人員薪資	1,493,696	1,493,696
406,896	406,896	約僱職員薪金	406,896	406,896
843,622	1,029,600	兼職人員酬金	1,086,800	1,086,800
954,338	1,130,448	超時工作報酬	1,134,817	507,466
954,338	1,130,448	加班費	1,134,817	507,466
24,073,962	25,237,395	獎金	26,756,595	21,462,862
10,705,536	11,188,300	考績獎金	11,926,000	9,451,000
13,368,426	14,049,095	年終獎金	14,830,595	12,011,862
65,406,331	65,694,762	退休及卹償金	67,211,661	65,324,253
64,592,925	65,584,362	職員退休及離職金	67,101,261	65,324,253
813,406	110,400	工員退休及離職金	110,400	
14,015,050	13,212,136	福利費	13,896,371	11,141,723
10,293,875	9,588,228	分擔員工保險費	10,110,180	8,110,812
224,660	464,880	傷病醫藥費	464,880	458,000
1,278,375	1,593,900	員工通勤交通費	1,650,600	1,222,200
2,218,140	1,565,128	其他福利費	1,670,711	1,350,711
9,746,729	9,152,417	服務費用	10,022,000	8,815,000
1,771,959	3,513,040	水電費	3,412,309	3,412,309
1,557,931	2,662,040	工作場所電費	2,561,664	2,561,664
208,028	266,000	工作場所水費	265,645	265,645
6,000	585,000	氣體費	585,000	585,000
91,585	88,560	旅運費	88,560	88,560
55,530	88,560	國內旅費	88,560	88,560
36,055		其他旅運費		
5,400	21,000	印刷裝訂與廣告費	21,000	21,000

彙計表

單位：新臺幣元

[illegible]

臺北市地方教育發展基金－

各項費用

中華民國

前年度 決算數	上年度 預算數	計畫別 用途別科目	合計	國民教育計畫
5,400	21,000	印刷及裝訂費	21,000	21,000
3,688,636	2,340,419	修理保養及保固費	2,851,819	2,683,819
2,975,704	1,750,800	一般房屋修護費	2,243,600	2,100,800
712,932	589,619	機械及設備修護費	608,219	583,019
19,736	40,000	保險費	40,000	40,000
19,736	40,000	其他保險費	40,000	40,000
2,156,145	1,084,648	一般服務費	1,471,962	1,198,562
22,536	44,748	佣金、匯費、經理費及手續費	49,464	44,064
156,600	200,000	外包費	200,000	
1,733,847	547,900	計時與計件人員酬金	910,498	910,498
243,162	292,000	體育活動費	312,000	244,000
1,914,868	1,966,350	專業服務費	2,037,950	1,370,750
737,307	626,400	講課鐘點、稿費、出席審查及查詢費	641,400	641,400
127,800	99,800	委託檢驗(定)試驗認證費	106,550	98,450
	3,800	試務甄選費	3,800	3,800
3,600		電腦軟體服務費		
1,046,161	1,236,350	其他專業服務費	1,286,200	627,100
98,400	98,400	公共關係費	98,400	
98,400	98,400	公共關係費	98,400	
2,922,364	3,075,090	材料及用品費	3,568,000	2,924,000
183,050	332,200	使用材料費	366,298	366,298
183,050	332,200	設備零件	366,298	366,298
2,739,314	2,742,890	用品消耗	3,201,702	2,557,702
557,579	571,760	辦公(事務)用品	624,400	26,400
13,529	46,200	報章雜誌	50,542	45,642
6,000	15,000	服裝	6,000	
17,457	42,000	醫療用品(非醫療院所使用)	47,000	47,000
2,144,749	2,067,930	其他用品消耗	2,473,760	2,438,660
	4,800	租金、償債、利息及相關手續費	54,000	54,000
		交通及運輸設備租金	49,200	49,200
		車租	49,200	49,200

臺北市大安區幸安國民小學

彙計表

108年度

單位：新臺幣元

學前教育計畫	一般行政管理計畫	建築及設備計畫			
168,000					
142,800					
25,200					
37,400	236,000				
5,400	200,000				
32,000	36,000				
66,600	600,600				
8,100					
58,500	600,600				
	98,400				
	98,400				
40,000	604,000				
40,000	604,000				
	598,000				
4,900	6,000				
35,100					

臺北市地方教育發展基金－

各項費用

中華民國

前年度 決算數	上年度 預算數	計畫別 用途別科目	合計	國民教育計畫
	4,800	雜項設備租金	4,800	4,800
	4,800	雜項設備租金	4,800	4,800
10,105,176	8,428,152	購建固定資產、無形資產及非理財目的 之長期投資	13,686,000	
3,318,124	1,815,900	購建固定資產	4,891,000	
2,946,124	1,424,000	購置機械及設備	4,420,000	
150,000	48,000	購置交通及運輸設備	68,000	
222,000	343,900	購置雜項設備	403,000	
28,800	36,000	購置無形資產	36,000	
28,800	36,000	購置電腦軟體	36,000	
6,758,252	6,576,252	遞延支出	8,759,000	
2,775,378	2,031,612	遞延修繕房屋建築支出	8,759,000	
3,982,874	4,544,640	其他遞延支出		
21,009		稅捐及規費(強制費)		
21,009		規費		
21,009		未足額進用身障人員差額補助費		
898,153	1,162,856	會費、捐助、補助、分攤、照護、救濟 與交流活動費	1,257,000	1,133,000
3,800	3,800	會費	4,000	
3,800	3,800	職業團體會費	4,000	
	10,000	捐助、補助與獎助	10,920	10,920
	10,000	獎助學員生給與	10,920	10,920
894,353	1,149,056	補貼、獎勵、慰問、照護與救濟	1,242,080	1,122,080
10,000		慰問金、照護及濟助金		
884,353	1,149,056	其他補貼、獎勵、慰問、照護與救 濟	1,242,080	1,122,080
323,973	431,500	其他	447,000	351,000
323,973	431,500	其他支出	447,000	351,000
323,973	431,500	其他	447,000	351,000

臺北市大安區幸安國民小學

彙計表

108年度

單位：新臺幣元

學前教育計畫	一般行政管理計畫	建築及設備計畫			
		13,686,000			
		4,891,000			
		4,420,000			
		68,000			
		403,000			
		36,000			
		36,000			
		8,759,000			
		8,759,000			
120,000	4,000				
	4,000				
	4,000				
120,000					
120,000					
96,000					
96,000					
96,000					

臺北市地方教育發展基金－臺北市大安區幸安國民小學

員工人數彙計表

中華民國108年度

單位：人

計 畫 及 項 目	上年度最高可 進用員額數	本年度 增減(-)數	本年度最高可 進用員額數	說 明
合計	146	9	155	
國民教育計畫部分	112	9	121	
正式職員	111	9	120	
臨時職員	1		1	
學前教育計畫部分	16		16	
正式職員	14		14	
正式工員	2		2	
一般行政管理計畫部分	18		18	
正式職員	15		15	
正式工員	3		3	

註：1.108年度計時與計件人員酬金編列救生員2人(含暑期泳訓班)薪資等相關費用計46萬6,466元。

本 頁 空 白

計畫及項目	合計	正式 員額 薪資	聘僱 人員 薪資	超時 工作 報酬	津貼	獎 金		
						年終獎金	考績獎金	其他
合計	228,731,000	118,237,860	406,896	1,134,817		14,830,595	11,926,000	
國民教育計畫	195,618,000	95,688,000	406,896	507,466		12,011,862	9,451,000	
職員薪金	95,688,000	95,688,000						
約僱職員薪金	406,896		406,896					
兼職人員酬金	1,086,800							
加班費	507,466			507,466				
考績獎金	9,451,000						9,451,000	
年終獎金	12,011,862					12,011,862		
職員退休及離職金	65,324,253							
分擔員工保險費	8,110,812							
傷病醫藥費	458,000							
員工通勤交通費	1,222,200							
其他福利費	1,350,711							
學前教育計畫	15,373,000	10,945,860		102,327		1,368,233	878,000	
職員薪金	10,201,860	10,201,860						
工員工資	744,000	744,000						
加班費	102,327			102,327				
考績獎金	878,000						878,000	
年終獎金	1,368,233					1,368,233		
職員退休及離職金	874,512							

彙計表

單位：新臺幣元

退休及卹償金		資遣費	福 利 費					提繳費	兼任人員用人費用
退休金	卹償金		分擔保險費	傷病醫藥費	提撥福利金	員工通勤交通費	其他		
67,211,661			10,110,180	464,880		1,650,600	1,670,711		1,086,800
65,324,253			8,110,812	458,000		1,222,200	1,350,711		1,086,800
65,324,253			8,110,812	458,000		1,222,200	1,350,711		
897,552			948,108	6,880		194,040	32,000		
874,512									

計畫及項目	合計	正式 員額 薪資	聘僱 人員 薪資	超時 工作 報酬	津貼	獎 金		
						年終獎金	考績獎金	其他
工員退休 及離職金	23,040							
分擔員工 保險費	948,108							
傷病醫藥 費	6,880							
員工通勤 交通費	194,040							
其他福利 費	32,000							
一般行政管 理計畫	17,740,000	11,604,000		525,024		1,450,500	1,597,000	
職員薪金	9,480,000	9,480,000						
工員工資	1,092,000	1,092,000						
警餉	1,032,000	1,032,000						
加班費	525,024			525,024				
考績獎金	1,597,000						1,597,000	
年終獎金	1,450,500					1,450,500		
職員退休 及離職金	902,496							
工員退休 及離職金	87,360							
分擔員工 保險費	1,051,260							
員工通勤 交通費	234,360							
其他福利 費	288,000							

註：1.本表不包含臨時工員薪津。

2.本表臨時職員指奉准有案之約聘僱人員。3.本表兼任人員用人費用，係學校教職員兼課或請假代課鐘點費。4.108年度計時與計件人員酬金編列救生員2人(含暑期泳訓班)薪資等相關費用計46萬6,466元。

臺北市大安區幸安國民小學

彙計表

108年度

單位：新臺幣元

退休及卹償金		資遣費	福 利 費					提繳費	兼任 人員 用人 費用
退休金	卹償金		分擔 保險費	傷病 醫藥費	提撥 福利金	員工通勤 交通費	其他		
23,040			948,108	6,880		194,040	32,000		
989,856			1,051,260			234,360	288,000		
902,496									
87,360			1,051,260			234,360	288,000		

臺北市地方教育發展基金—

聘用及約僱

中華民國

區分及職稱	人數	擔任工作	聘用或約僱 起 訖 期 間	薪點	年需經費
合計	1				545,782
約僱人員小計	1				545,782
約僱人員(280)	1	協助處理啟智班學生生活自理及教學有關事務	108/1/1-108/12/31	280	545,782

人員明細表

單位：新臺幣元

月					支	經費來源 及其科目
小計	折合 金額	勞保 保險費	健康 保險費	離職 儲金		
33,908	33,908				國民教育計畫	

臺北市地方教育發展基金－臺北市大安區幸安國民小學

單位（或計畫）成本分析表

中華民國108年度

單位：新臺幣千元

[illegible]

臺北市地方教育發展基金－臺北市大安區幸安國民小學

5 年來主要業務計畫分析表

中華民國108年度

單位：新臺幣千元

年 度 及 項 目	單 位	數 量	單位成本(元)或 平均利（費）率	金 額	說 明
(本)年度預算數					
國民教育計畫				208,895	
學前教育計畫				15,901	
(上)年度預算數					
國民教育計畫				197,866	
學前教育計畫				15,535	
(前)年度決算數					
國民教育計畫				197,175	
學前教育計畫				14,877	
(105)年度決算數					
國民教育計畫				194,964	
學前教育計畫				13,880	
(104)年度決算數					
國民教育計畫				187,628	
學前教育計畫				13,359	

臺北市地方教育發展基金－臺北市大安區幸安國民小學

資本資產及長期負債明細表

中華民國108年度

單位：新臺幣千元

[illegible]