

簽發日期：	2020.12.07	報告編號：	SD207869
工程名稱：	109 年度學校(含幼兒園)兒童遊戲場修繕汰換工程		
遊戲場地址：	臺北市大安區仁愛路三段 22 號		
申請者：	綠動室內裝修設計工程有限公司	管理單位：	臺北市大安區幸安國民小學
通訊地址：	宜蘭縣五結鄉西河三路 39 巷 46 號		
申請日期：	2020.11.23	檢驗日期：	2020.11.30

試樣材料名稱：	橡膠地墊
試樣材料型號：	無
試樣材料材質：	橡膠地墊：約 6 cm (厚度) x 50 cm (長度) x 50 cm (寬度)
試樣材料規格：	遊戲場鋪面範圍約 179 m ²

試驗時現場環境溫度條件下：152 cm
適用之墜落高度

應用檢驗之法令或規範標準：

■ 遊戲場鋪面材料：中華民國國家標準 CNS 12643 (2008) 「遊戲場鋪面材料衝擊吸收性能試驗法」(本檢驗內容不包含第 13 節鬆填式鋪面實驗室試驗。)

陳志豪

檢驗人員



報告簽署人

台灣檢驗科技股份有限公司

特別聲明：

1. 本檢驗如包含「遊戲場環境」及「遊戲設備」檢測，則本報告所呈現之結果，僅反映出檢驗當時的遊戲場環境及遊戲設備之性能與狀態，此性能與狀態將隨著環境條件、人為操作、使用頻率及其他因素而異。
2. 本檢驗如包含「遊戲場鋪面材料衝擊吸收性能」檢測，則本報告所呈現之結果，僅反映出受測之遊戲場鋪面材料於試驗期間、提報溫度及環境條件下之性能。此性能將隨著溫度、含水量及其他因素而異。
3. 本檢驗報告書，部分複製無效。

本公司所提供的服務均遵循 SGS 服務通用條款規定，需此條款內容，請來電索取或至 <http://www.sgs.com.tw/Terms-and-Conditions> 網站查詢。

D-CTS-PLG-08
V. 2.0 2017/02/20

SGS Taiwan Ltd.

Consumer and Retail

台灣檢驗科技股份有限公司

136-1, Wu Kung Road, New Taipei Industrial Park, New Taipei City, Taiwan 24886 / 新北市新北產業園區五工路 136 之 1 號
t (886-2) 22993279 f (886-2) 22993440 www.sgs.com

Member of the SGS Group (SGS SA)

遊戲場週遭及遊戲設備

遊戲場實景



1. 本遊戲場安全檢查報告所呈現的結果，反映出受測遊戲場環境、遊戲設備及遊戲場鋪面，於執行檢測時間、提報溫度及環境條件下之性能。此性能將隨人為因素、溫度、含水量及其他因素而異。
2. 本檢驗報告書，部分複製無效。
3. 本公司所提供的服務均遵循 SGS 服務通用條款規定，需此條款內容，請來電索取或至 <http://www.sgs.com.tw/Terms-and-Conditions> 網站查詢。

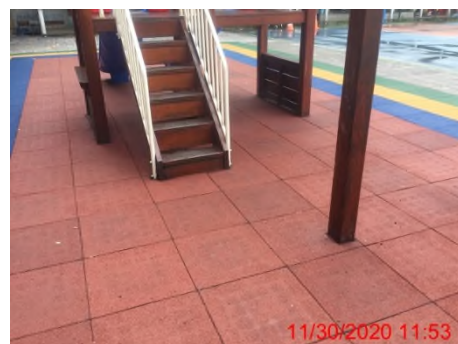
遊戲場鋪面材料敘述說明



遊戲場鋪面材料	橡膠地墊：約 6 cm (厚度) x 50 cm (長度) x 50 cm (寬度)
---------	--

遊戲場鋪面範圍	橡膠地墊：約 179 m ²
---------	---------------------------

遊戲場鋪面外觀狀態檢驗



遊戲場鋪面材料表面缺失：


☒ 沒有出現下列的缺失

☐ 明顯不平整 ☐ 高低落差 ☐ 明顯坑洞 ☐ 明顯縫隙 ☐ 明顯翹曲 ☐ 明顯破損 ☐ 過度磨耗 ☐ 明顯遺漏
☐ 脫膠鬆散 ☐ 大面積滋生青苔 ☐ 明顯滋生雜草 ☐ 樹根隆起 ☐ 明顯積水 ☐ 其他：

1. 本遊戲場安全檢查報告所呈現的結果，反映出受測遊戲場環境、遊戲設備及遊戲場鋪面，於執行檢測時間、提報溫度及環境條件下之性能。此性能將隨人為因素、溫度、含水量及其他因素而異。
2. 本檢驗報告書，部分複製無效。
3. 本公司所提供的服務均遵循 SGS 服務通用條款規定，需此條款內容，請來電索取或至 <http://www.sgs.com.tw/Terms-and-Conditions> 網站查詢。


遊戲場鋪面材料衝擊吸收性能試驗說明

第一個試驗位置 衝擊吸收性能試驗結果：合格($g\text{-max} \leq 200g'$ s 且 $HIC \leq 1000$)




設備墜落高度：	152	cm	試驗落下高度：	152	cm
衝擊試驗數據	<i>g</i> -max 數值		HIC 數值		
第一次落下試驗	105		509		
第二次落下試驗	119		568		
第三次落下試驗	115		530		
後兩次平均	117		549		
鋪面衝擊前溫度：	24.7	℃	鋪面衝擊後溫度：	24.7	℃
周遭環境的溫度：	22.3	℃	鋪面凹陷深度：	N/A	

第二個試驗位置 衝擊吸收性能試驗結果：合格($g\text{-max} \leq 200g'$ s 且 $HIC \leq 1000$)

	設備墜落高度：152 cm		試驗落下高度：152 cm	
	衝擊試驗數據	$g\text{-max}$ 數值		HIC 數值
	第一次落下試驗	130		682
	第二次落下試驗	131		673
	第三次落下試驗	140		731
	後兩次平均	136		702
	鋪面衝擊前溫度：24.6 °C		鋪面衝擊後溫度：24.8 °C	
周遭環境的溫度：22.7 °C		鋪面凹陷深度：N/A		

第三個試驗位置 衝擊吸收性能試驗結果：合格($g\text{-max} \leq 200g'$ s 且 $HIC \leq 1000$)

	設備墜落高度：152 cm		試驗落下高度：152 cm			
	衝擊試驗數據		$g\text{-max}$ 數值		HIC 數值	
	第一次落下試驗		141		789	
	第二次落下試驗		148		831	
	第三次落下試驗		150		840	
	後兩次平均		149		836	
	鋪面衝擊前溫度：24.5 °C			鋪面衝擊後溫度：24.6 °C		
周遭環境的溫度：22.8 °C			鋪面凹陷深度：N/A			

1. 本遊戲場安全檢查報告所呈現的結果，反映出受測遊戲場環境、遊戲設備及遊戲場鋪面，於執行檢測時間、提報溫度及環境條件下之性能。此性能將隨人為因素、溫度、含水量及其他因素而異。
2. 本檢驗報告書，部分複製無效。
3. 本公司所提供的服務均遵循 SGS 服務通用條款規定，需此條款內容，請來電索取或至 <http://www.sgs.com.tw/Terms-and-Conditions> 網站查詢。

測試儀器資料：

檢驗工具及試驗儀器設備資料

編號	工具 / 儀器名稱	型號	製造廠商	儀校效期	備註
1	衝擊試驗系統	Triax 2015	Alpha Automation Inc.	2022/04/01	

***** END OF REPORT *****

1. 本遊戲場安全檢查報告所呈現的結果，反映出受測遊戲場環境、遊戲設備及遊戲場鋪面，於執行檢測時間、提報溫度及環境條件下之性能。此性能將隨人為因素、溫度、含水量及其他因素而異。
2. 本檢驗報告書，部分複製無效。
3. 本公司所提供的服務均遵循 SGS 服務通用條款規定，需此條款內容，請來電索取或至 <http://www.sgs.com.tw/Terms-and-Conditions> 網站查詢。